

# PROCENTEC



## ProfiTrace

Przenośny analizator sieci PROFIBUS



## Wszechstronne narzędzie dla sieci PROFIBUS

**ProfiTrace jest mobilnym analizatorem sieci PROFIBUS o bezkonkurencyjnej funkcjonalności. Jest to niezbędne urządzenie do monitorowania, obsługi oraz wykrywania błędów. Cała sieć PROFIBUS może być w łatwy sposób sprawdzona z wykorzystaniem jednej aplikacji oraz jednego interfejsu fizycznego. ProfiTrace jest bardzo łatwy w użytkowaniu i łączy w sobie wszystkie funkcje potrzebne do wykrywania wszelkich nieprawidłowości w sieci PROFIBUS. Użytkowanie tego analizatora powoduje zwiększenie bezawaryjnego czasu pracy, obniżenie kosztów eksploatacyjnych oraz optymalizację całego procesu produkcyjnego.**

Każdego dnia tysiące użytkowników czerpie korzyści jakie daje to rozbudowane narzędzie. Typowe błędy w sieci PROFIBUS, takie jak szумы, odbicia, spadki napięcia, problemy z terminacją, przerwy lub zwarcia w kablu, zdublowane adresy i błędy konfiguracyjne mogą być z łatwością przy jego pomocy zidentyfikowane. Efektem szybkiej lokalizacji problemów w sieci jest dłuższy bezawaryjny czas pracy. ProfiTrace zwiększa możliwości pracowników utrzymania ruchu, serwisantów oraz inżynierów.

## ScopeWare – oscyloskop dla sieci PROFIBUS DP i PA

Dzięki wbudowanemu cyfrowemu oscyloskopowi wszelkie szумы, odbicia czy problemy z terminacją są łatwe do wykrycia.

## Rejestracja pakietów

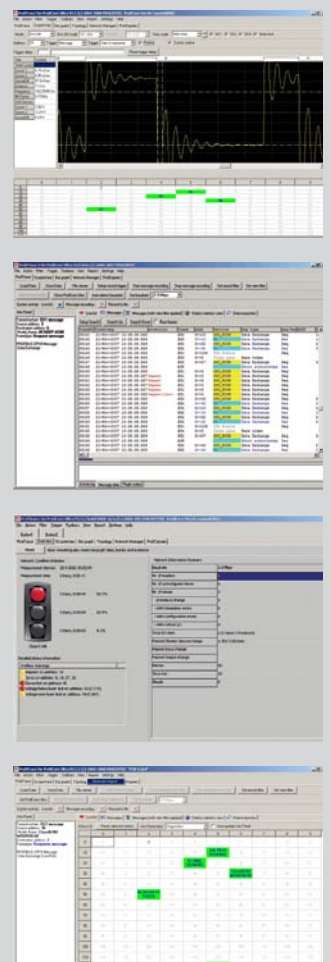
Rejestrator pakietów umożliwia podgląd danych wymienianych pomiędzy stacjami. Użytkownik dzięki intuicyjnemu interfejsowi może z łatwością analizować ruch w sieci i poszukiwać problemów na poziomie protokołu.

## Podgląd statusu sieci

Statystyki oraz wskaźnik kondycji sieci są najpotężniejszymi funkcjami ProfiTrace. Dzięki tym funkcjom użytkownik, bez wnikania w szczegóły protokołu, czy warstwy fizycznej, może dowiedzieć się jaka jest aktualna kondycja monitorowanej sieci.

## Lista stacji

Lista stacji to opcja, która na bieżąco udostępnia listę wykrytych w sieci stacji wraz z ich statusem. Dzięki niej możliwy jest bezpośredni wgląd do urządzeń sprawiających problemy. Status danego urządzenia reprezentowany jest przy pomocy różnych kolorów tła.







## Zakres zastosowań

- Lokalizacja problemów i nadzorowanie sieci PROFIBUS
- Uruchomienie i audyty sieci PROFIBUS
- Testowanie produktów z interfejsem PROFIBUS
- Testowanie sieci pasywnych (po ich wykonaniu)
- Sprawdzenie układów we/wy urządzeń obiektowych
- Przygotowywanie raportu o stanie sieci
- Ustawienie adresu w urządzeniach PROFIBUS
- Interfejs dla systemów nadrzędnych udostępniający informacje statystyczne dla sieci PROFIBUS
- Edukacja



## Charakterystyka produktu

- Analizator protokołu PROFIBUS DP i PA
- ScopeWare - wbudowany oscyloskop cyfrowy
- Pomiary amplitudy sygnału
- Detekcja topologii sieci
- Przygotowanie raportu z dokonanych pomiarów
- Wskaźnik statusu sieci w postaci czytelnego sygnalizatora
- Funkcjonalność DP Master Class1/Class2 z obsługą DPV0 oraz DPV1
- Interfejs komunikacyjny USB ProfCore Ultra
- Serwer OPC - dostęp do informacji statystycznych oraz procesowych przez interfejs OPC DA
- Zgodny z platformami Windows XP, 7 oraz 8
- Wielojęzyczna aplikacja obsługująca również język polski
- Podręcznik użytkownika szczegółowo opisujący proces diagnostyki sieci z wykorzystaniem aplikacji ProfiTrace dostępny w języku polskim





## ProfiCore™ Ultra

- Prędkość transmisji do 12Mb/s
- Galwanicznie izolowany interfejs PROFIBUS
- Najnowsza technologia w zakresie interfejsów RS485
- Interfejs USB2.0 Hi-Speed
- Możliwe podłączenie dodatkowego zasilacza (jeżeli wydajność portu USB w PC nie jest wystarczająca)

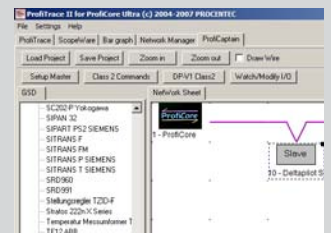
## Pomiary

- Wybór rodzaju oraz trybu
- Jakość sygnału wyrażona kolorem
- Sortowanie według adresu lub wartości
- Odświeżanie w czasie rzeczywistym



## ProfiCaptain – DP Master

- Pełna integracja z ProfiTrace
- Cykliczna wymiana danych ze stacjami DP Slave
- Monitorowanie i modyfikacja stanu wejść i wyjść
- Automatyczna detekcja parametrów sieci
- Unikalna funkcjonalność przejęcia stacji DP Slave
- Obsługa komunikacji acyklicznej równoległe do komunikacji cyklicznej
- Aktualizacja konfiguracji bez zatrzymywania komunikacji
- Dezaktywacja stacji DP Slave zdefiniowanych w konfiguracji



## Raportowanie

- Generowanie szczegółowych raportów o stanie sieci
- Podsumowanie dotyczące wykrytych błędów
- Standardowy układ dokumentu
- Logo firmy umieszczone w raporcie
- Możliwość generowania raportów w wielu językach w tym w języku polskim

